

Dienstleistungen Mikrobiologie

Corak Diagnostics bietet einen umfassenden Service für alle Fragestellungen betreffend Mikroorganismen und Schadstoffen rund um den Bau. Unsere Labormitarbeiter verfügen über ein profundes Knowhow in folgenden Bereichen:

- Schimmelpilze
- Holzzerstörende Pilze
- Bakterieller Befall von Anlagen
- Mikroorganismen in Wasser
- Mikroorganismen in Baustoffen
- Schadstoffe am Bau
- Feinstaub
- Raumklima
- Rauminnenluftzusammensetzung

Dank unserer Kenntnisse im mikrobiologischen Bereich und auch im Gebäudesektor ist unser Angebot besonders interessant für:

- Liegenschaftsverwalter, Eigenheimbesitzer und Mieter
- Architekten
- Baubiologen, Umweltingenieure
- Pilz- und Schimmelpilz-Sanierer
- Denkmalschutz Objekte
- Betriebe mit erhöhten hygienischen Ansprüchen
- Schwimmbad-, Hotel- und Wellness-Anlagen
- Öffentliche Anlagen wie Schulhäuser und Kindergärten
- Bauunternehmen

Wir betreiben eine enge Zusammenarbeit mit den Ingenieuren und Bauphysikern von Corak Engineering. Daher können wir eine massgeschneiderte Gesamtlösung für ihre mikrobiologische Fragestellung betreffend Ihres Bauobjekts anbieten.

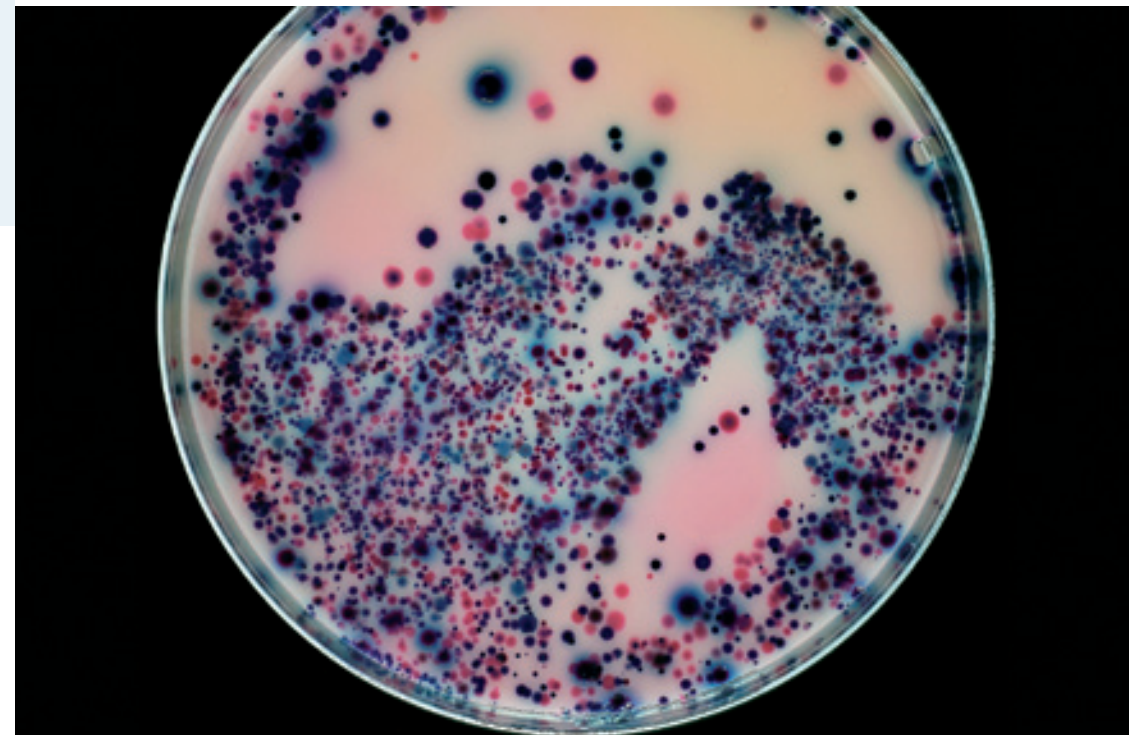


Corak Diagnostics

MIKROBIOLOGISCHE LABORANALYSEN

Mikrobiologische Gebäudeuntersuchungen

Schimmelpilze, Hausschwämme und andere holzerstörende Pilze, Bakterien, Schadstoffe und Raumklima



Corak Diagnostics

MIKROBIOLOGISCHE LABORANALYSEN

Corak AG
Flurstrasse 93
8047 Zürich

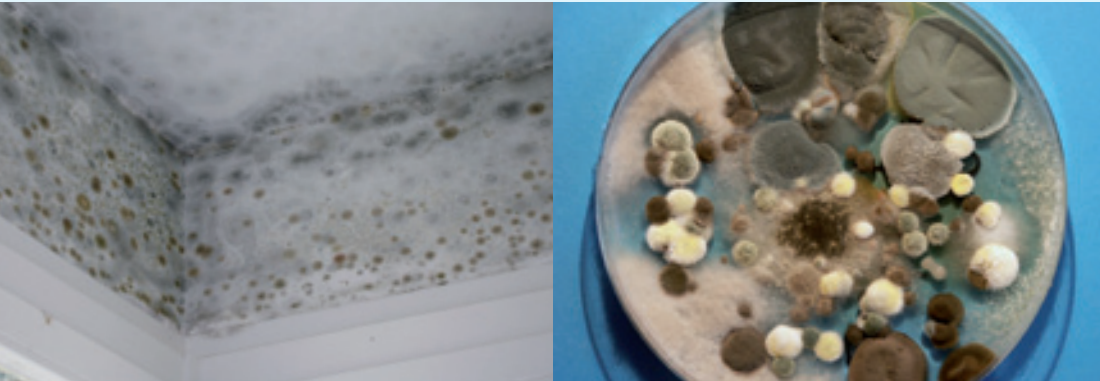
labor@corak.ch
www.corak.ch

Zürich Tel. 043 311 85 25 Fax 043 311 85 29
Basel Tel. 061 311 60 60
Bern Tel. 031 302 95 00
Chur Tel. 081 252 40 76

Schimmelpilze

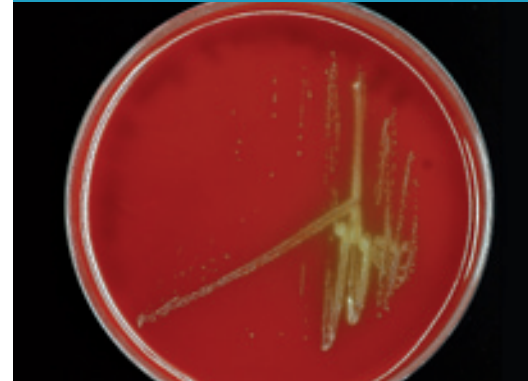
Im Zuge einer mikrobiologischen Untersuchung auf Schimmelpilze erfassen wir auch immer die bauphysikalischen und raumklimatischen Gegebenheiten des Objektes. Unsere Leistungen umfassen:

- Raumklimamessung und bauphysikalische Abklärungen
- Probenahmen vor Ort
- Laboranalysen wie Auswertungen von Luftkeimproben und Pilzbestimmungen
- Bestimmung des Gefahrenpotentials (Gesundheit)
- Planung von Bekämpfungs- und Sanierungsmassnahmen
- Versand von Selbsttests für eine erste Einschätzung der Befallsintensität



Bakterieller Befall

- Abklärungen vor Ort
- Probenahmen vor Ort
- Laboranalysen
- Erarbeiten eines Sanierungsplans
- Analysen von eingesandten Wasser- und Materialproben



Denkmalschutz

Mikrobiologische Abklärungen für:

- Gemälde und Möbel
- Fresken
- Mauerwerk und Fassaden
- Holzkonstruktionen

Gesamtlösungen dank Zusammenarbeit mit unseren Ingenieuren.



Hausschwämme und andere holzerstörende Pilze

Bei einem Befall mit dem echten Hausschwamm oder einem anderen holzerstörenden Pilz ist die Erfassung aller betroffenen Baustrukturen von äusserster Wichtigkeit. Deshalb legen wir grossen Wert auf eine eingehende visuelle Inspektion vor Ort.

- Visuelle Inspektionen
- Probenahmen vor Ort
- Laboranalysen inklusive Pilzbestimmung
- Planung von Sanierungsmassnahmen



Hygienemonitoring

Periodische Hygienekontrollen für Betriebe mit erhöhten hygienischen Ansprüchen wie:

- Restaurants
- Hotels
- Schwimmbäder
- Wellness-Betriebe
- Öffentliche Anlagen wie Schulhäuser



Raumklima und Schadstoffe

- Messen von Klimaparametern vor Ort
- Berechnen von Taupunkt, Wärmedämmung, Heizleistungsbedarf usw.
- Monitoring mit Datenloggern
- Erfassen von Schadstoffen in der Rauminnenluft
- Orten von Geruchsquellen

